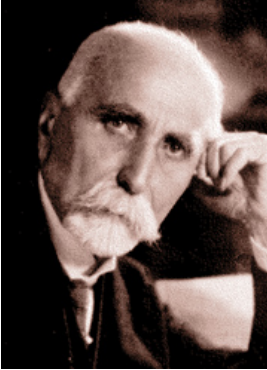




Camillo Guidi



Roma, 24/7/1853 - 30/10/1941

Titolo Professore di Scienze delle Costruzioni e Teoria dei Ponti,
Istituto Superiore di Ingegneria, Torino

Nomina 28/10/1936

[Biografia in PDF](#)

"Il 31 ottobre ci ha lasciato Camillo Guidi, nato in Roma il 24 luglio 1853, Professore di scienza delle costruzioni a Torino fino al 1928, ove svolse un'importante attività didattica per cinquant'anni.

Il Guidi può considerarsi il fondatore della scuola italiana della scienza delle costruzioni, particolarmente perché, introducendo nuovi procedimenti di calcolo e rivelando l'importanza del metodo sperimentale, seppe armoniosamente contemperare il rigore matematico di queste discipline con le cognizioni tecniche applicative non meno necessarie alla classe degli ingegneri dando a questa scienza un indirizzo personale, che fu poi largamente seguito anche da altri ricercatori, e tra essi dall'altro nostro Accademico, il Colonnetti, che gli succedette sulla cattedra di Torino e che della figura di scienziato del Guidi tratterà un profilo in una prossima Tornata.

Noi tutti ricordiamo il Guidi sempre presente ad ogni nostra Tornata, sempre assiduo ai nostri lavori; e, mentre ne rievochiamo con commozione la veneranda figura di maestro, ricordiamo pure con quanta benevolenza Vostra Santità, nell'indimenticabile udienza dello scorso giugno, si curvò sul venerando uomo che Vi presentava devoto e filiale omaggio".

Rev.mo P. Agostino Gemelli O.F.M. Acta 6